

# Molière 120

CRÉÉ LE  
2024-09-18

<b>Surface totale</b> 68.47 m <sup>2</sup>	<b>Étages</b> 1	<b>Pièces</b> 6	<b>Salles de bain</b> 1.1
---	--------------------	--------------------	------------------------------

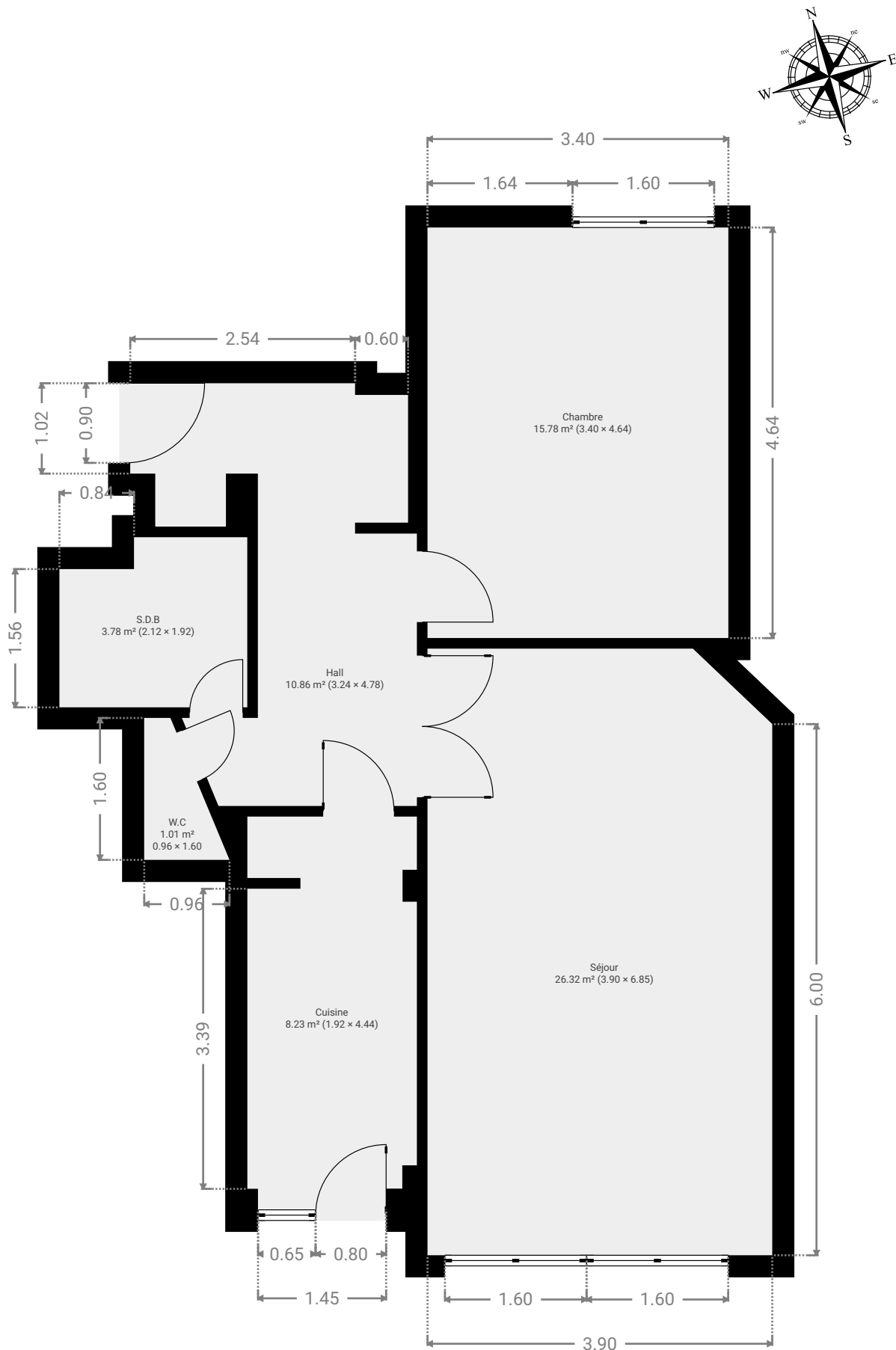
# Molière 120

SURFACE TOTALE : 68.47 m<sup>2</sup> • SURFACE HABITABLE : 68.47 m<sup>2</sup> • ÉTAGES : 1 • PIÈCES : 6



## ▼ 4e étage

SURFACE TOTALE : 68.47 m<sup>2</sup> • SURFACE HABITABLE : 68.47 m<sup>2</sup> • PIÈCES : 6

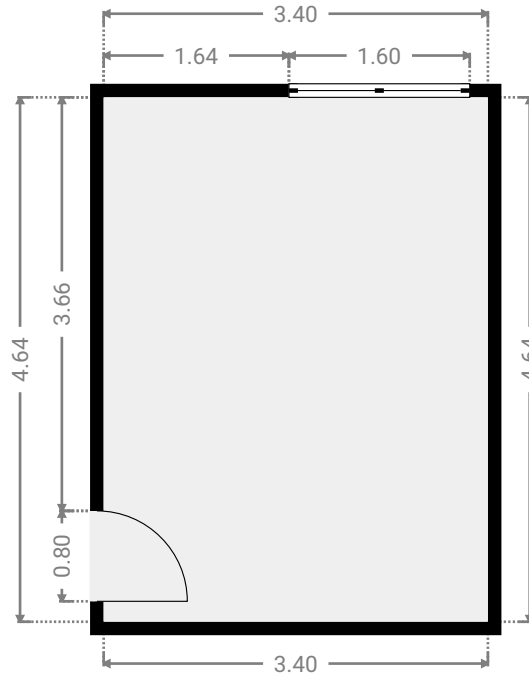
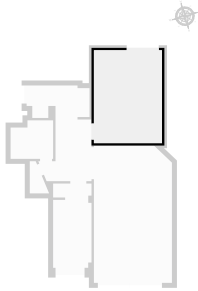


# Molière 120

SURFACE TOTALE : 68.47 m<sup>2</sup> • SURFACE HABITABLE : 68.47 m<sup>2</sup> • ÉTAGES : 1 • PIÈCES : 6

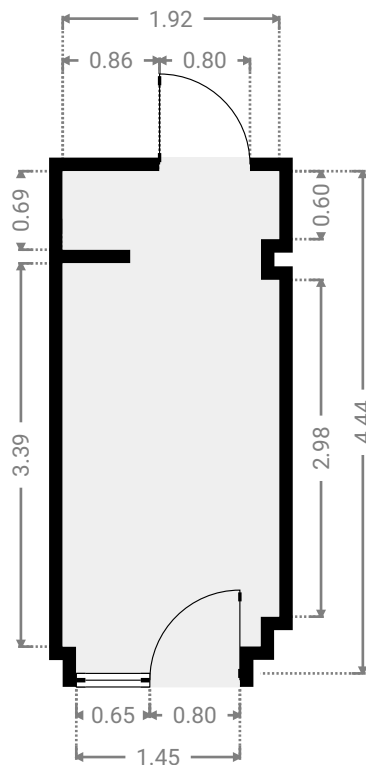
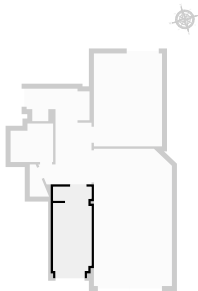
## ▼ Chambre 4e étage

LARGEUR : 3.40 m • LONGUEUR : 4.64 m  
SURFACE : 15.78 m<sup>2</sup> • PÉRIMÈTRE : 16.08 m



## ▼ Cuisine 4e étage

LARGEUR : 1.92 m • LONGUEUR : 4.44 m  
SURFACE : 8.23 m<sup>2</sup> • PÉRIMÈTRE : 14.24 m

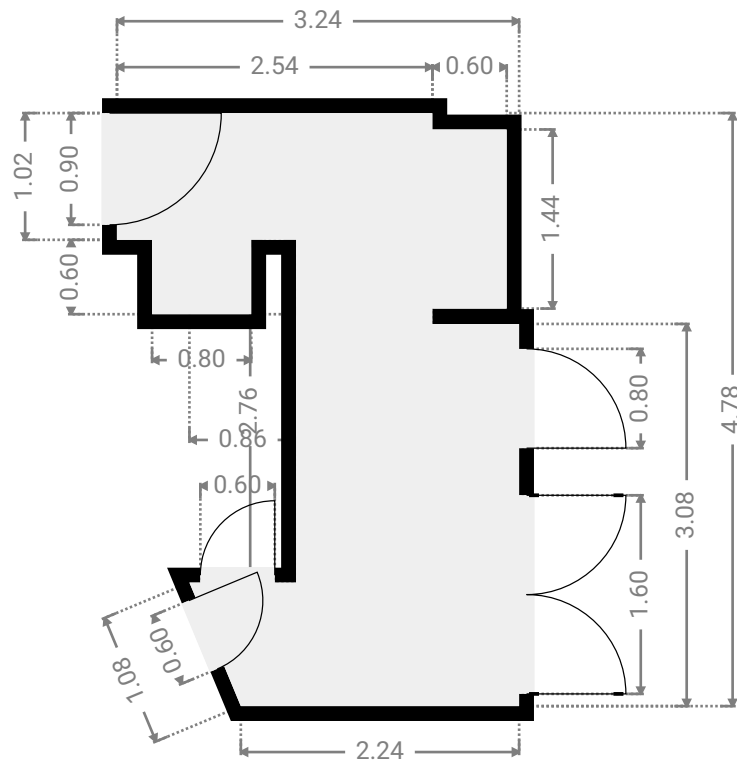
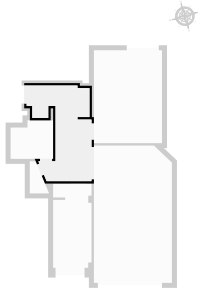


# Molière 120

SURFACE TOTALE : 68.47 m<sup>2</sup> • SURFACE HABITABLE : 68.47 m<sup>2</sup> • ÉTAGES : 1 • PIÈCES : 6

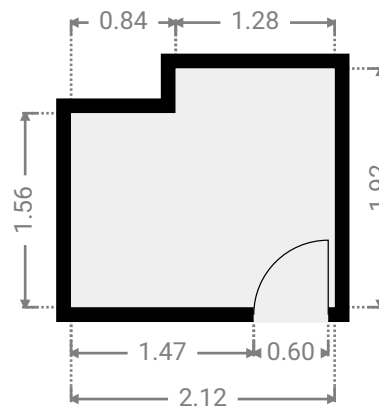
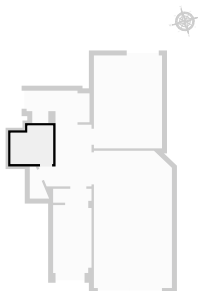
## ▼ Hall 4e étage

LARGEUR : 3.24 m • LONGUEUR : 4.78 m  
SURFACE : 10.86 m<sup>2</sup> • PÉRIMÈTRE : 19.82 m



## ▼ S.D.B 4e étage

LARGEUR : 2.12 m • LONGUEUR : 1.92 m  
SURFACE : 3.78 m<sup>2</sup> • PÉRIMÈTRE : 8.09 m

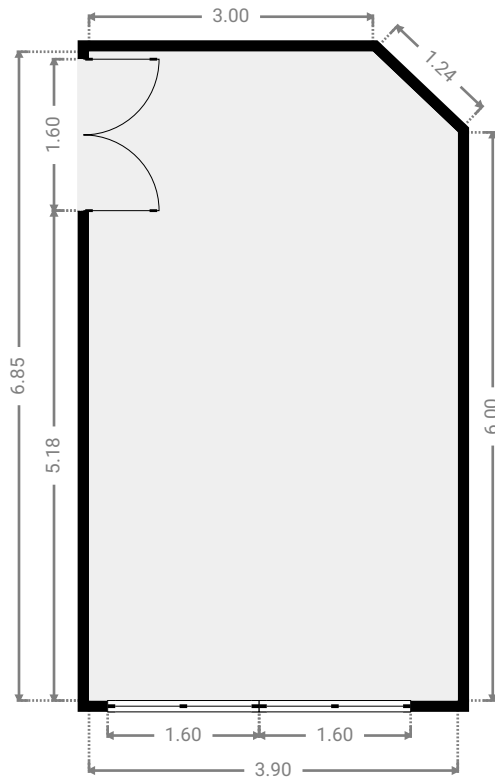
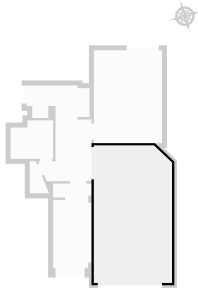


# Molière 120

SURFACE TOTALE : 68.47 m<sup>2</sup> • SURFACE HABITABLE : 68.47 m<sup>2</sup> • ÉTAGES : 1 • PIÈCES : 6

## ▼ Séjour 4e étage

LARGEUR : 3.90 m • LONGUEUR : 6.85 m  
SURFACE : 26.32 m<sup>2</sup> • PÉRIMÈTRE : 20.99 m



## ▼ W.C 4e étage

LARGEUR : 0.96 m • LONGUEUR : 1.60 m  
SURFACE : 1.01 m<sup>2</sup> • PÉRIMÈTRE : 4.60 m

